

# **BRAINPORT EINDHOVEN**

## **ECONOMISCH SUCCES DANKZIJ SAMENWERKING**

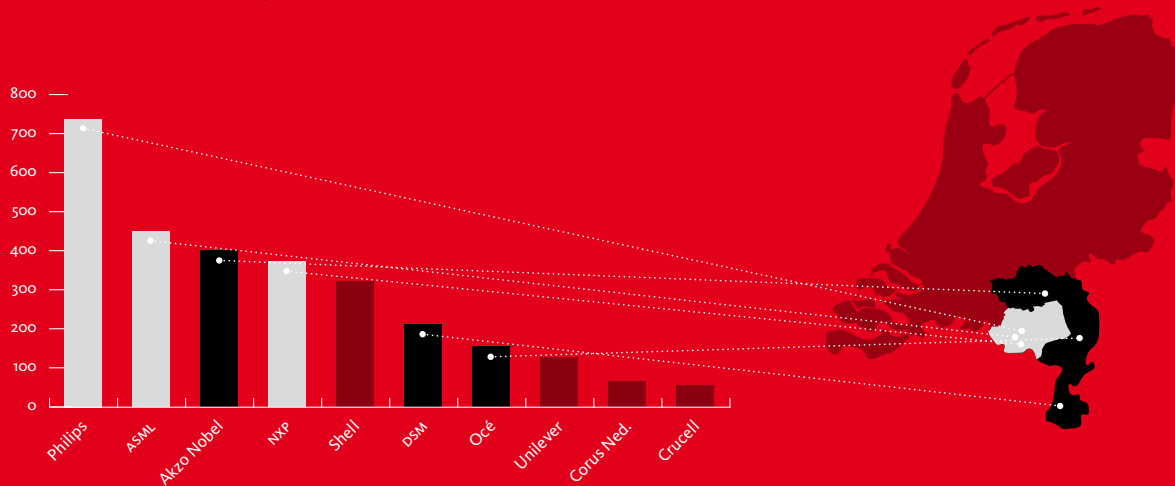
Brainport, Europese toptechnologieregio van formaat, strekt zich uit over Zuidoost-Nederland. Kern is de regio Eindhoven, met circa 730.000 inwoners en 385.000 arbeidsplaatsen.

Brainport bedenkt, maakt en verkoopt 'de producten van morgen'. En levert daarmee een onmisbare bijdrage aan de Nederlandse economie. Het economisch succes van Brainport is het resultaat van samenwerking. Regionaal en internationaal. Tussen top-wetenschappers uit allerlei disciplines. Tussen kennisindustrie en maakindustrie. Tussen producenten, designers en marketeers. En tussen concurrenten.

Uniek is de intensieve samenwerking tussen bedrijfsleven, kennis- en onderwijsinstellingen en overheid. Dat schept een gunstig ondernemersklimaat. Zowel voor grote internationals als voor het midden- en kleinbedrijf.

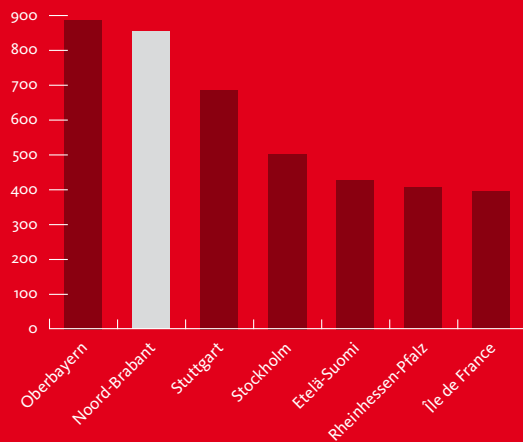
### TOP 10 BEDRIJFS-R&D IN NEDERLAND 2007 (MILJOEN EURO)

Bron: Technisch Weekblad / Brainport 2008



### GEMIDDELD AANTAL EPO PATENTEN PER MILJOEN INWONERS (2000 - 2005)

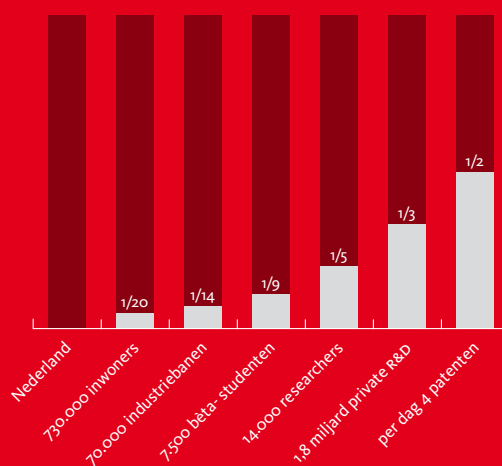
EPO: European Patent Organisation. Bron: KU Leuven



### BIJDRAGE AAN NEDERLANDSE INNOVATIEKRACHT

Bron: CBS/LISA/ETIN 2008

■ Nederland ■ Brainport (regio Eindhoven)



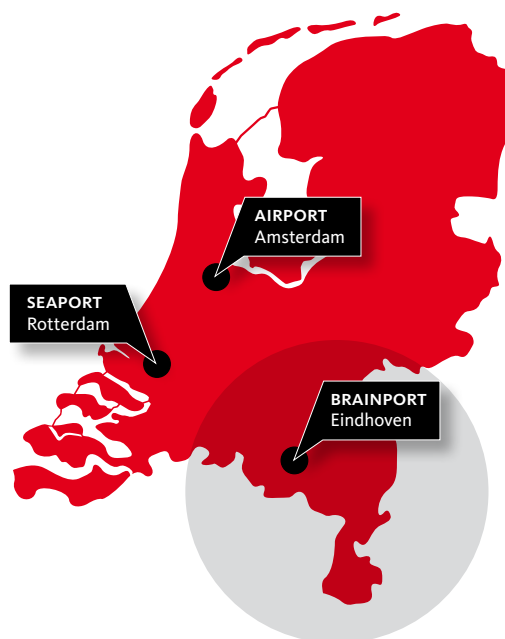
# BRAINPORT EINDHOVEN

## ÉÉN VAN DE DRIE PIJLERS VAN DE NEDERLANDSE ECONOMIE

Het economisch succes van Brainport is van belang voor de internationale concurrentiepositie van Nederland: samen met Amsterdam (airport) en Rotterdam (seaport) vormt Brainport het fundament van de Nederlandse economie.

- Brainport biedt meer dan 50.000 arbeidsplaatsen in de hightech-, automotive- en maakindustrie en high tech services
  - Brainport heeft met 36% het grootste aandeel in de totale Nederlandse private R&D-uitgaven
  - Brainport besteedt 8% van het Bruto Regionale Product aan R&D en is daarmee de enige regio in Nederland – en één van de weinige in Europa – die de Europese doelstelling van 3% haalt
  - Meer dan de helft van de jaarlijkse patentaanvragen in Nederland komt uit Brainport
  - Brainport hoort bij de top drie regio's van Europa in patentdichtheid
- Speerpuntsectoren zijn: **High Tech Systems & Materials, Food, Automotive, Lifetec** (medische technologie en life sciences) en **Design**

Werken aan Brainport betekent: werken aan de internationale concurrentiepositie van Nederland.





# **BRAINPORT EINDHOVEN**

## **HANDELSMERK MET MEER DAN 100 JAAR HISTORIE**

Brainport bestaat al meer dan honderd jaar. De oorsprong ligt in de maakindustrie. In het Brainport van nu versterken kennis- en maakindustrie elkaar in een netwerkeconomie met een veelheid aan succesvolle (internationale) samenwerkingsverbanden.

Brainport is conjunctuurgevoelig, maar wist altijd het hoofd te bieden aan laagconjunctuur. Daardoor is Brainport een handelsmerk geworden, en de thuisbasis voor een groeiende concentratie toptechnologie en kennisindustrie.

Voorbeelden van innoverende bedrijven en gerenommeerde kennis- en onderzoeksinstituten zijn: Philips, DAF, ASML, VDL, FEI Company, TomTom, de Technische Universiteit Eindhoven, TNO Industrie en Techniek, Design Academy Eindhoven, PDE Automotive, de High Tech Campus Eindhoven, Holst Centre en vele andere.

- een goede 'fit' tussen mensen en werk
- 'een leven lang leren'
- competenties ontwikkelen
- ondernemerschap bevorderen
- jonge mensen interesseren voor een carrière in techniek
- internationale kenniswerkers aantrekken

- onderzoekscentra versterken en aantrekken
- innovatie, samenwerking en kennisoverdracht stimuleren
- nieuwe technologie vertalen in toepassingen in sectoren met groeiperspectief, zoals gezondheid, sport en zorg
- met nieuwe technologie bijdragen aan het oplossen van maatschappelijke vraagstukken zoals energie en mobiliteit



PEOPLE

TECHNOLOGY

BUSINESS

BASICS

- (internationale) netwerken creëren en versterken
- investeringen aantrekken uit binnen- en buitenland
- startende ondernemers helpen
- innovatie bevorderen in en met het midden- en kleinbedrijf

- ICT-breedband
- een goede bereikbaarheid
- een gunstig vestigingsklimaat
- internationale samenwerking
- aantrekkelijke stadscentra en woonomgevingen
- een onderscheidend cultuuraanbod
- een internationale school

# BRAINPORT EINDHOVEN

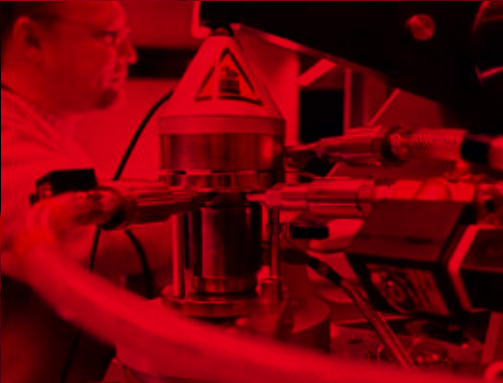
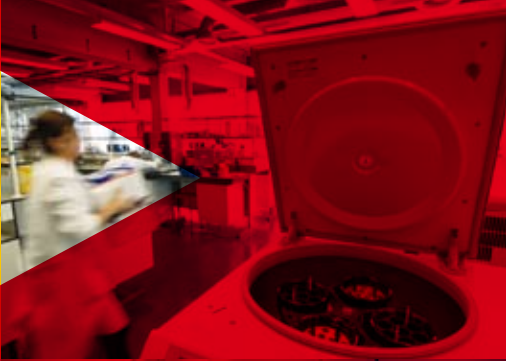
## WERKEN MET EEN GEZAMENLIJKE AGENDA

Uniek is de intensieve **Triple Helix** samenwerking tussen bedrijven, kennis- en onderwijsinstellingen en overheden. Gezamenlijk ontwikkelden zij het strategisch programma 'Brainport Navigator 2013, Lissabon voorbij!'. Dit is dé agenda voor Brainport.

Het programma beslaat de domeinen **People, Technology, Business** en **Basics**. Vanuit deze brede visie werkt Brainport aan economische structuurversterking. Met als doel: het uitbouwen van de internationale concurrentiepositie van Brainport als *hotspot* op het gebied van innovatieve toptechnologie. Uiteindelijk komt dat ten goede aan een vitale samenleving in Brainport en in Nederland.

Voorop staat het versnellen van marktgedreven innovatie. Om te beginnen door de juiste partijen bij elkaar te brengen in netwerken en projecten 'voor en door' ondernemers en kennisinstellingen.

Innovatieve initiatieven die daaruit voortkomen, krijgen vervolgens ondersteuning. Voorwaarde is wel dat het projecten zijn die niet op zichzelf staan, maar die bijdragen aan een innovatiever en sterker Brainport.



# BRAINPORT EINDHOVEN

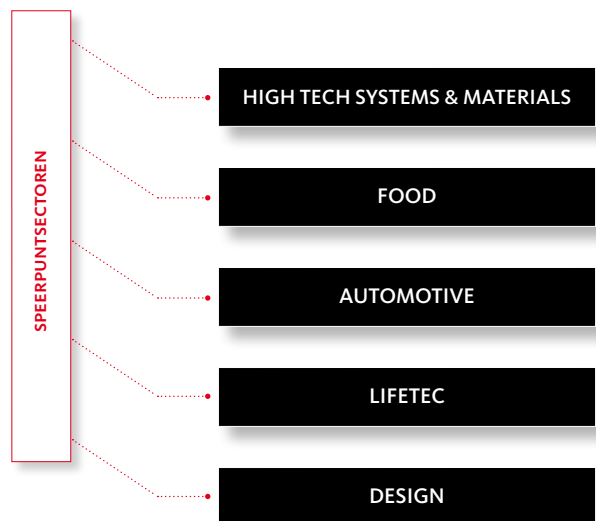
## TOPTECHNOLOGIE EN TOPDESIGN

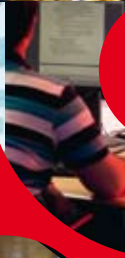
Brainport verrast van oudsher met technisch vernuft. Klassieke vindingen en toepassingen zijn onder andere de eerste overzeese radio-uitzending, de beeldtelefoon, elektronische muziek en de cd. En nog altijd maakt Brainport 'de producten van morgen'.

Een aantal recentere voorbeelden zijn de LED-lamp, de blu-ray disc, ultrakleine computerchips, de MRI-scanner, navigatiesystemen en de nanomicroscop voor middelbare scholieren.

Vooruitstrevende producten vragen om een doordachte vormgeving. Brainport toont zich daar sterk in. Denk bij topdesign uit Brainport niet alleen aan 'technologie in een mooi jasje', maar ook aan 'gemak' en 'comfort'. Kortom: aan producten die het leven aangenamer maken. Waarmee bestaande en nieuwe markten worden aangeboord. Design maakt steeds meer het verschil. Jaarlijks studeren nieuwe

designtalenten af aan de wereldwijd gerenommeerde Design Academy Eindhoven en de faculteit Industrieel Design van de Technische Universiteit Eindhoven.





# **BRAINPORT EINDHOVEN**

## **OPEN INNOVATIE IN EEN UNIEK ECO-SYSTEEM**

Rondom de bloeiende kennis- en maakindustrie ontstaat een steeds groter en fijnmaziger raamwerk van binnen- en buitenlandse toeleveranciers en dienstverleners.

De complete waardeketen is vertegenwoordigd: van fundamentele research tot marketing. Een prima omgeving voor de typische Brainport ondernemer met een Kennis-Kunde-Kassa mentaliteit.

Een omgeving bovendien, die uitnodigt tot open innovatie. Allerlei specialistische kennis is binnen handbereik. Concurrenten zoeken elkaar op. Ze gunnen elkaar een kijkje in de keuken en delen ideeën in de onderzoeksfase van productontwikkeling.

Een belangrijk onderdeel van het eco-systeem is een gezonde arbeidsmarkt. Daarom investeert Brainport in onderwijs dat op de vraag is toegesneden en in het aantrekken van buitenlandse kenniswerkers.



# **BRAINPORT EINDHOVEN**

## **EEN AANGENAAM LEEFKLIJMAAT**

In Brainport is het prettig wonen, werken en leven. Brainport biedt een hoge 'quality of life'. Er zijn uitstekende sociale en culturele voorzieningen. Onder andere een topzwembad, het Philips voetbalstadion (PSV), het Van Abbemuseum, een internationaal centrum voor de hippische sport en een ruime keuze aan concertzalen, musea en uitgaansgelegenheden.

Uniek is de combinatie van een stedelijke en een landelijke omgeving. Economische groei gaat samen met oog voor het behoud van 'groen'.

Kortom, Brainport biedt: high tech, high green, high culture.



# BRAINPORT EINDHOVEN

## INTERNATIONAAL SUCCES DELEN EN UITBOUWEN

Niet alleen de samenwerking binnen de regio is hecht. Ook 'over grenzen heen' bundelt Brainport de krachten. Mondiaal zijn er Brainport connecties tussen bedrijven, kennisinstellingen en overheden.

Een specifiek Europees samenwerkingsverband op het gebied van toptechnologie en innovatie, is **ELAt** (Eindhoven – Leuven – Aachen – triangle).

Brainport is een aantrekkelijke vestigingsplaats voor buitenlandse bedrijven en kenniswerkers. Vanwege de gunstige combinatie van kennis- en maakindustrie. Vanwege opleidings- en carrièremogelijkheden. En vanwege het prettige leef-

klimaat. Voor de 'single' en voor de kenniswerker met een gezin.

De deur staat open. Om in het succes van Brainport te delen en dat internationaal te helpen uitbouwen.



Een publicatie van Stichting Brainport

**Stichting Brainport**

Kennispoort, John F. Kennedylaan 2, Eindhoven  
Postbus 917, 5600 AX Eindhoven  
T 040 264 99 90 E [info@brainport.nl](mailto:info@brainport.nl)

**[www.brainport.nl](http://www.brainport.nl)**

Dit is uw Brainport startpagina. U vindt er onder andere informatie over projecten en programma's.

Bij de samenstelling van deze publicatie is gebruik gemaakt van diverse bronnen en de informatie die door een aantal organisaties is verstrekt. Stichting Brainport kan echter de juistheid of nauwkeurigheid van de in deze uitgave voorkomende gegevens, informatie of meningen, noch met betrekking tot de geschiktheid daarvan voor enig doel, enige situatie of enige toepassing garanderen. Stichting Brainport is dan ook niet aansprakelijk voor eventuele schade, verliezen of andere gevolgen die zouden kunnen voortvloeien uit het gebruik van de in deze uitgave voorkomende gegevens, informatie of meningen.

© Brainport Operations B.V., Eindhoven, 2008  
© Fotografie: Brainport Operations B.V., foto PSV: Pics United

**CREATING THE INDUSTRIES OF THE FUTURE**

